

CONFERÊNCIAS
DE COIMBRA

SEGURANÇA URBANA

OS MUNICÍPIOS E A PROTEÇÃO
DO ESPAÇO PÚBLICO

18 | 19 OUT.



—
20
22
—

Segurança Escolar

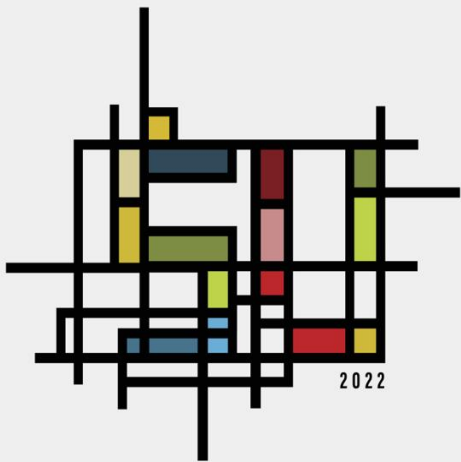
Comissário Miguel Maio

Diretor de Serviços de Segurança Escolar

PARCEIRA NA ORGANIZAÇÃO



CÂMARA MUNICIPAL
de
COIMBRA



CONFERÊNCIAS
DE COIMBRA

SEGURANÇA URBANA

OS MUNICÍPIOS E A PROTEÇÃO
DO ESPAÇO PÚBLICO

18 | 19 OUT.



VIOLÊNCIA JUVENIL: PREVENIR E INTEGRAR

Integração

Estabilidade

Socialização

Valores

Segurança
Escolar

Direito à
Educação

Prevenção

Aprendizagem

Desenvolvimento
biopsicossocial

Tranquilidade

Confiança



A nossa direção de serviços

CONFERÊNCIAS
DE COIMBRA

**SEGURANÇA
URBANA**

OS MUNICÍPIOS E A PROTEÇÃO
DO ESPAÇO PÚBLICO



A Direção de Serviços da Segurança Escolar é uma unidade orgânica nuclear da Direção-Geral dos Estabelecimentos Escolares, de âmbito nacional.



As nossas atribuições



Promover e acompanhar programas de intervenção



Prevenir e combater a insegurança e violência escolar



Formação



Estabelecer prioridades de intervenção

Portaria n.º 29/2013, de 29 de janeiro



Monitorização de ocorrências



Trabalho em parceria



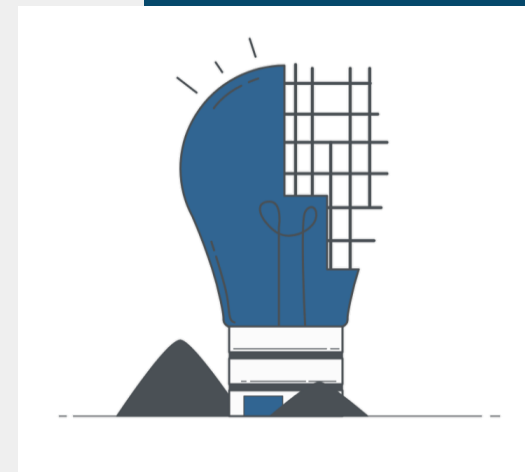
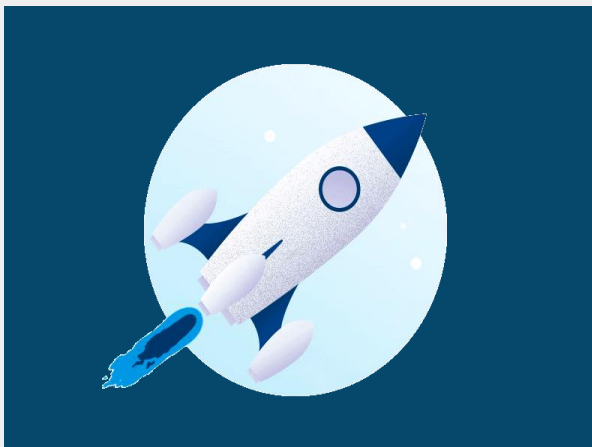
Acompanhar os modelos de intervenção Europeus



Realizar exercícios e simulacros

A nossa missão

Construir ambientes escolares **seguros, saudáveis, de respeito e cooperantes**, fomentando a **dignidade da pessoa humana** e a **participação da comunidade** escolar no **exercício de uma cidadania ativa**.

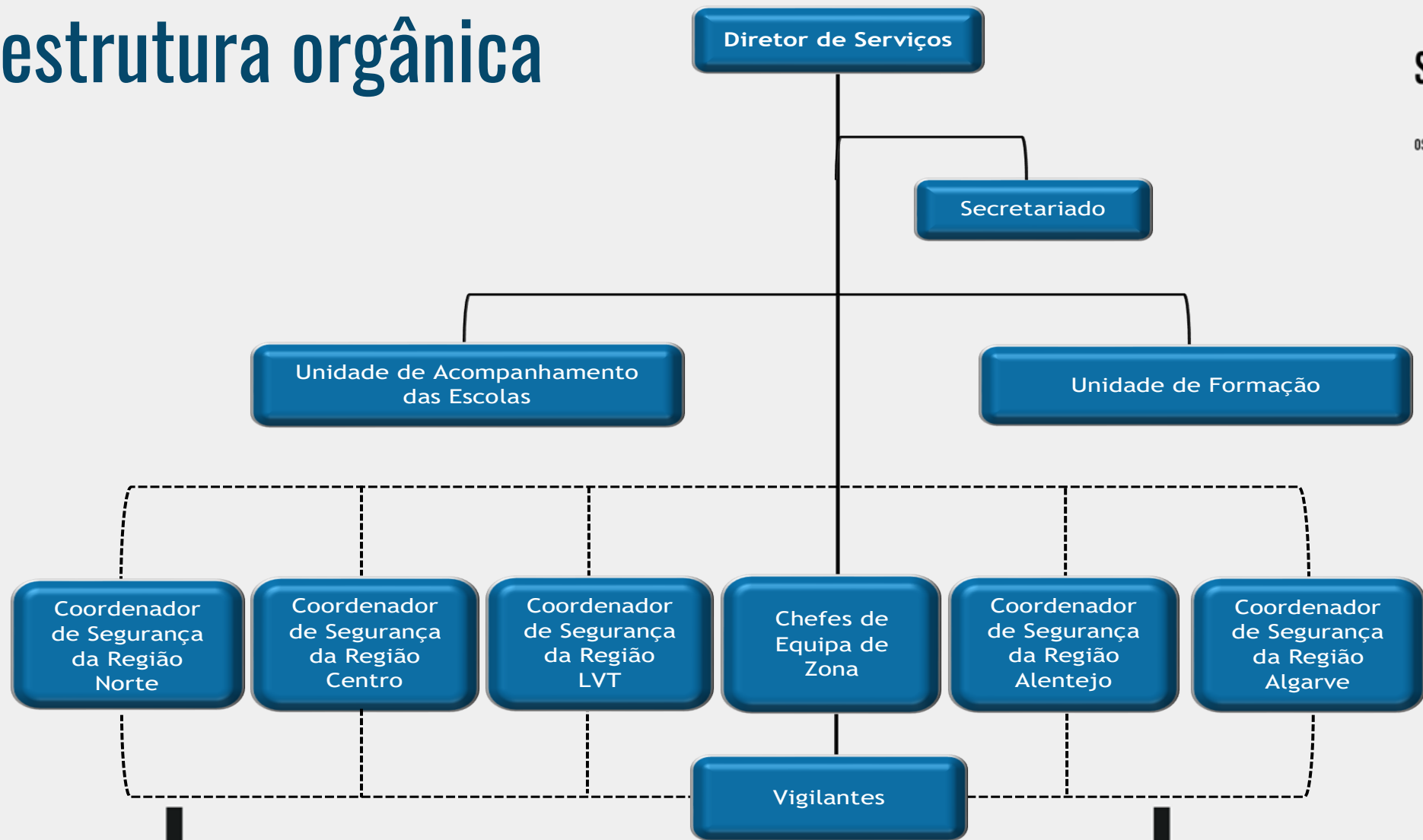


Ser o **parceiro de referência** para a Escola Pública e demais atores com uma intervenção social no setor da Educação.

visão



A nossa estrutura orgânica



As nossas Unidades Orgânicas



As nossas Unidades Orgânicas

CONFERÊNCIAS
DE COIMBRA

**SEGURANÇA
URBANA**

OS MUNICÍPIOS E A PROTEÇÃO
DO ESPAÇO PÚBLICO





Defender os
direitos das
crianças e jovens



Fiscalizar e informar
do estado de
conservação das
infraestruturas e
equipamentos da
escola



Verificar a eventual
prática de infrações na
área de que é
responsável

Vigilantes

Decreto-Lei n.º 117/2009, de 18
de maio

Zelar pelo
cumprimento dos
regulamentos da
escola



Impedir a prática
de qualquer tipo
de agressão



Contribuir para a
sensibilização dos
alunos na área da
segurança escolar



Sistema de Informação de Segurança Escolar



The screenshot shows the login interface for the SISE system. At the top left is the logo of the Portuguese Republic (REPÚBLICA PORTUGUESA) and the Ministry of Education (EDUCAÇÃO). To the right is the logo for DGEstE (Direção-Geral dos Estabelecimentos Escolares). The main heading is 'Acesso à aplicação SISE Sistema de Informação de Segurança Escolar'. Below this is a yellow warning box with a triangle icon and the text: 'Nota: O Login e a Password que deve introduzir são os que recebeu no seu email.' There are two input fields: 'Utilizador:' and 'Senha:'. Below the fields is a blue 'Entrar' button. At the bottom left, there is a link: 'Reportar problemas de acesso na aplicação'.

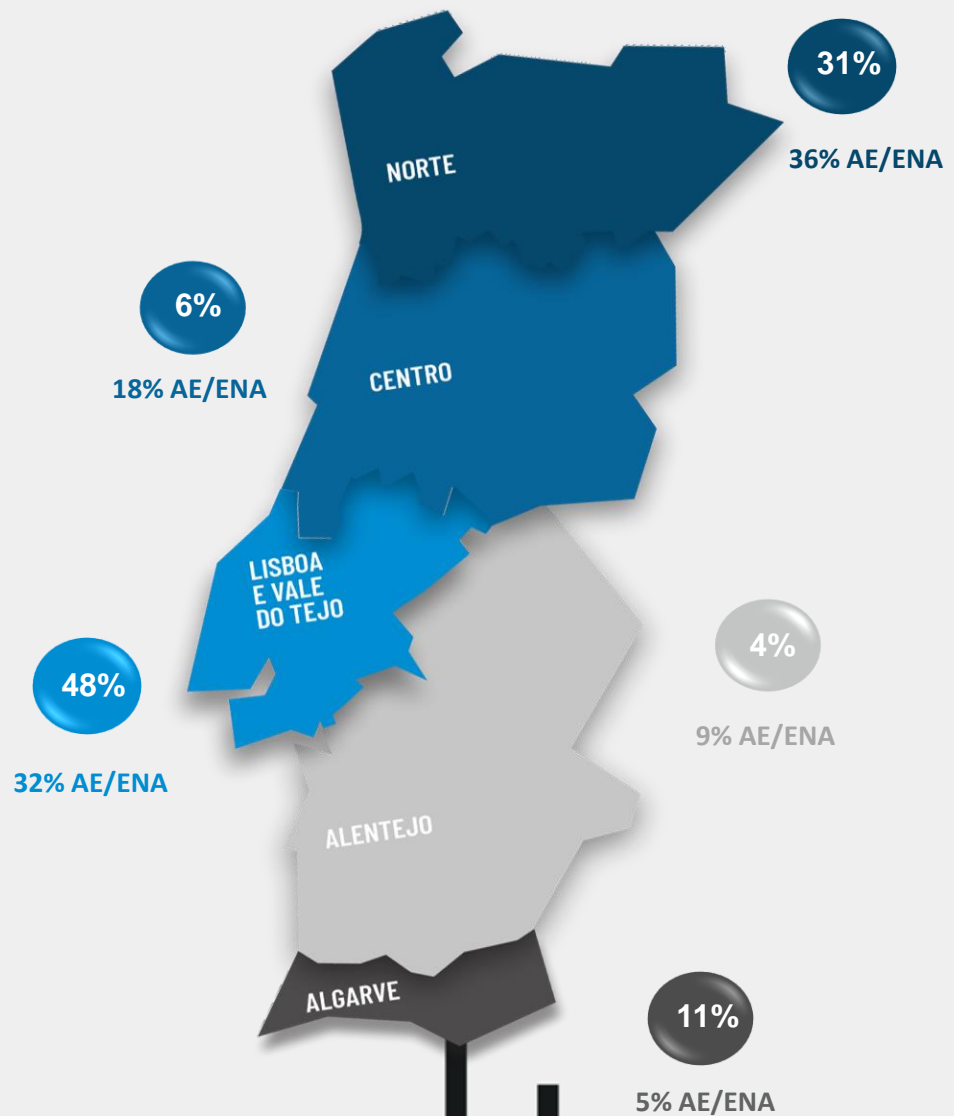
Gestão exclusiva da DSSE

Recolha de dados sobre
segurança escolar

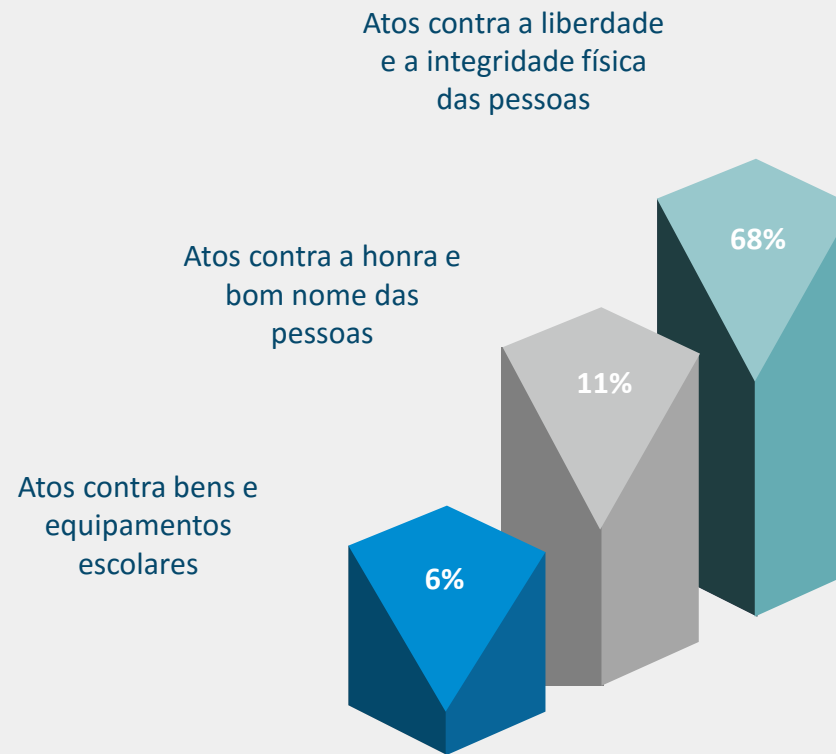
Reporte dos casos de
indisciplina e violência

Monitorização das
situações identificadas

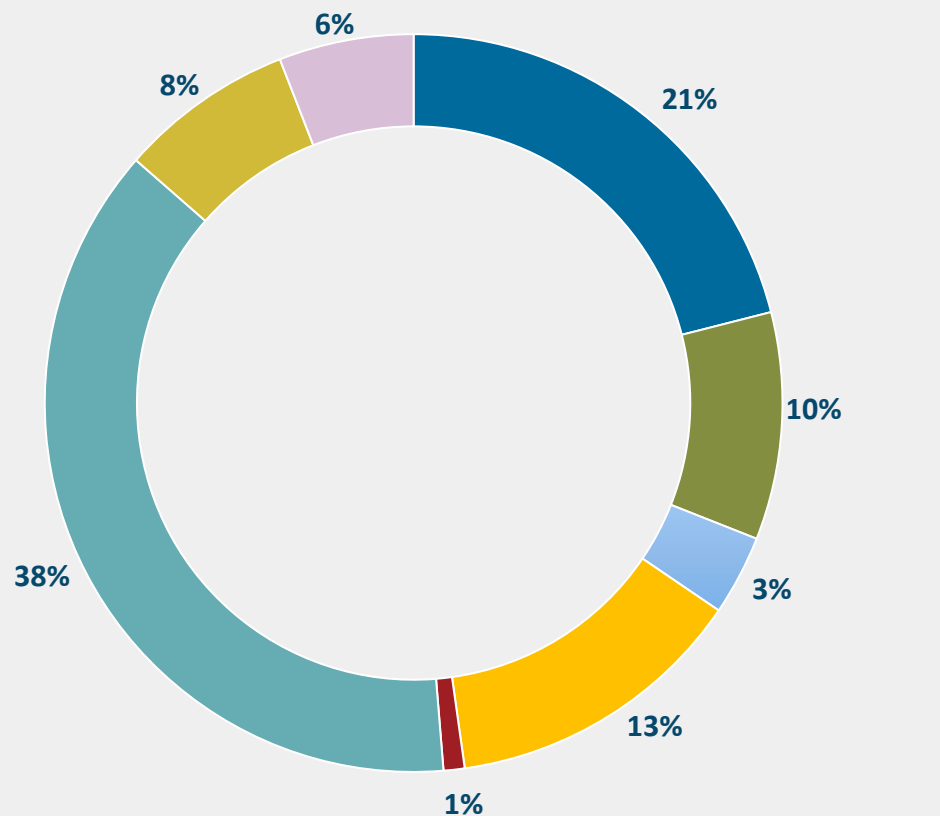
Distribuição das ocorrências



Tipologia



Participações

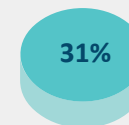


- PSP / Escola Segura
- GNR / Escola Segura
- Tribunal de Família e Menores
- CPCJ
- Junta de Freguesia / Câmara Municipal
- Direção da Escola / Agrupamento
- DGEstE - DSR / Ministério da Educação
- Outra

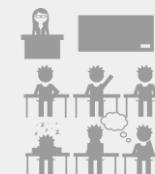
Local



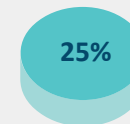
Recreio



31%



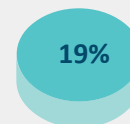
Sala de aula



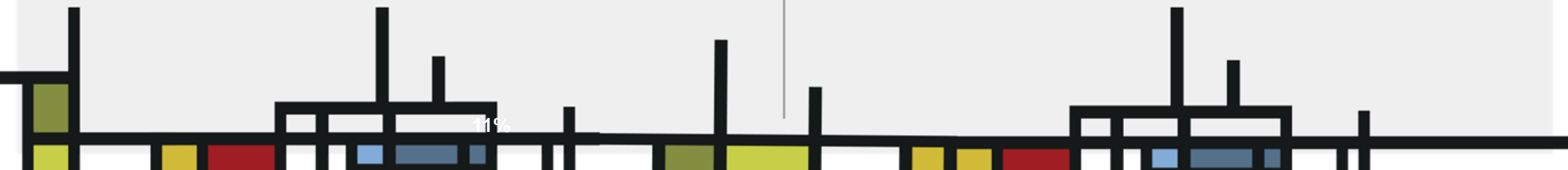
25%



Outro



19%



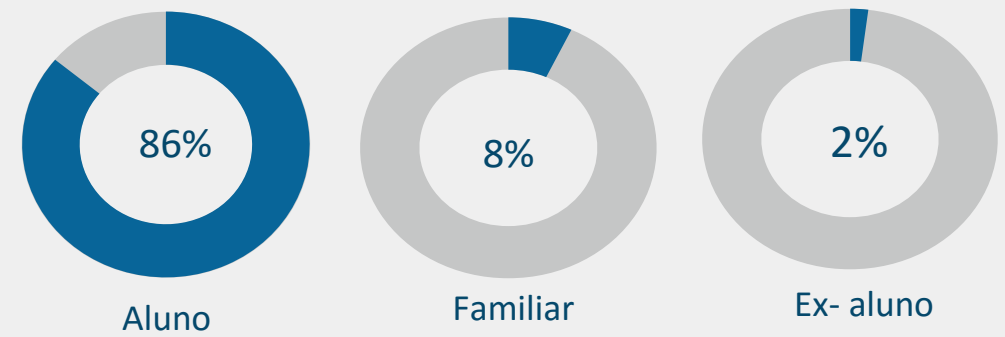
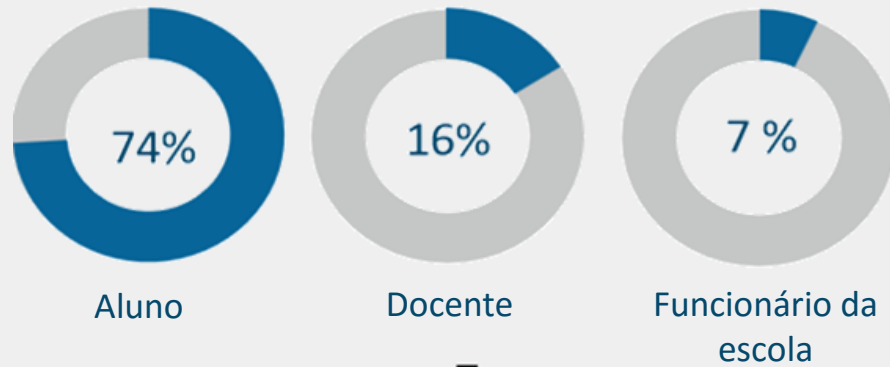
Vítimas



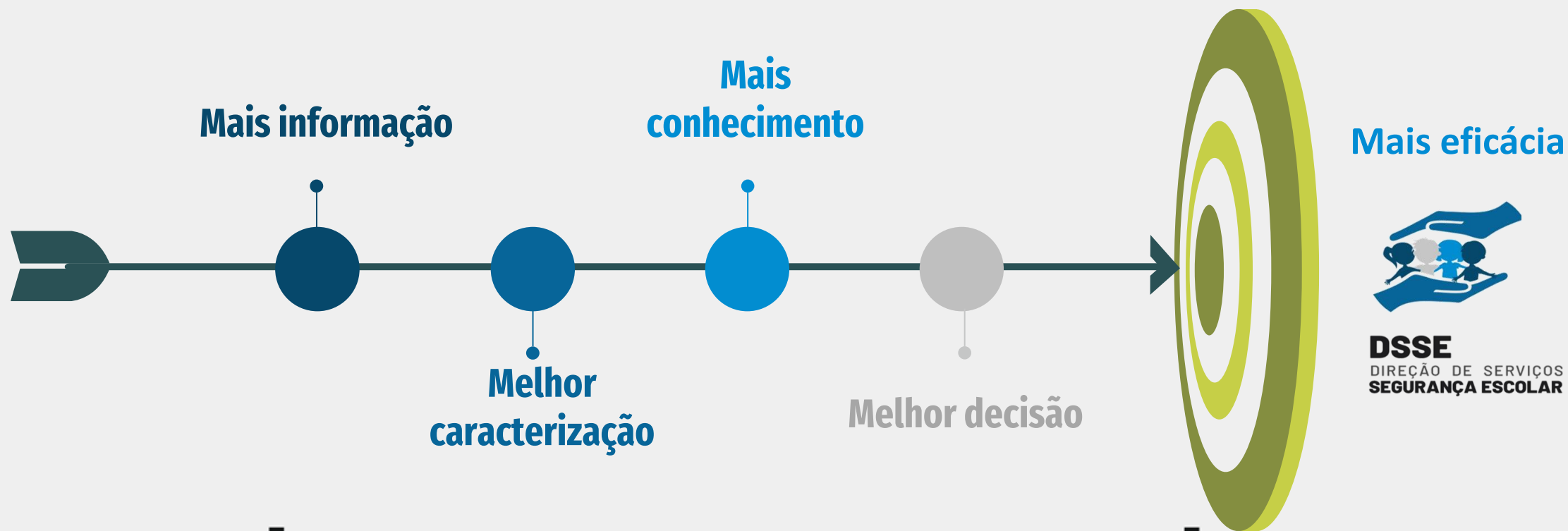
Agressores

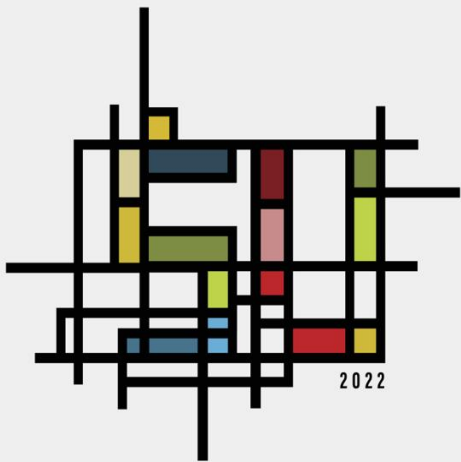


Tipologia



Intervenção





CONFERÊNCIAS
DE COIMBRA

SEGURANÇA URBANA

OS MUNICÍPIOS E A PROTEÇÃO
DO ESPAÇO PÚBLICO

18 | 19 OUT.



VIOLÊNCIA JUVENIL: PREVENIR E INTEGRAR